

СТАЦИОНАРНЫЙ
ФИЛЬТР ДЛЯ ВОДЫ

ГЕЙЗЕР-3

ИНСТРУКЦИЯ
по монтажу и эксплуатации
Бытового фильтра

МОДИФИКАЦИИ

Для жесткой воды

- Г-ЗИВЖ «ЛЮКС»
- Г-ЗИВЖ «ЭЛИТА»
- Г-ЗИЖ

Для мягкой воды

- Г-ЗИВ «ЛЮКС»
- Г-ЗИВ «ЭЛИТА»
- Г-ЗИ

Для железистой воды

- Г-ЗК «ЛЮКС»
- Г-ЗАК «ЭЛИТА»



Благодарим Вас за покупку фильтра для воды «Гейзер»!

Наши разработки и технологии позволяют обеспечить безупречное качество воды в Вашем доме.

Все функциональные возможности, а так же способ установки водоочистительной системы Гейзер описаны в данной инструкции. Внимательно прочитайте ее и сохраните для обращения к ней в дальнейшем.

В комплект водоочистителя входит все необходимое для использования сразу после установки.

СОДЕРЖАНИЕ:

Технологии Гейзер.....	3
Назначение	3
Технические характеристики	4
Комплектация	5
Подключение	5
Начало работы	8
Обслуживание фильтра	8
Регенерация	9
Сервисная служба.....	11
Гарантийные обязательства.....	13

ТЕХНОЛОГИИ ГЕЙЗЕР

Арагон – принципиально новый, уникальный, фильтрующий полимер, сочетающий в себе три метода фильтрации: механический, сорбционный и ионообменный (Патент №2203721).

Преимущества Арагон:

Регенерация (восстановление) в домашних условиях, значительно увеличивает ресурс и срок службы.

Полная безопасность - сложная лабиринтная структура фильтроматериала необратимо задерживает все примеси (антисброс).

Самоиндикация - снижение напора воды в кране сигнализирует об окончании ресурса картриджа.

Активное серебро интегрировано в картридж в несмываемой форме -абсолютно безопасное бактериостатический эффект.

Квазиумячение - в процессе фильтрации воды через картридж Арагон соли жесткости преобразуются в полезную форму кальция - Арагонит (профилактика сердечно-сосудистых заболеваний). Очищенная вода при кипячении не образует накипи на нагревательных элементах.

Безопасность – все материалы, используемые в водоочистительных системах Гейзер сертифицированы для контакта с пищевой водой и продуктами.

Гарантия от протечек – система испытана давлением в 25 атм.

Минерализация - дозатор микроэлементов (Патент №221 2378) позволяет автоматически насыщать воду полезными минералами в необходимой концентрации. Используется в системах для мягкой воды (Арагон М+В(Ca)).

НАЗНАЧЕНИЕ

Стационарный фильтр для воды Гейзер-3 предназначен для очистки водопроводной воды от вредных примесей: хлора, железа, тяжелых металлов, нитратов, пестицидов, взвешенных частиц, избытка солей жёсткости и для корректировки минерального состава.

МОДИФИКАЦИИ И КОМПЛЕКТАЦИЯ ФИЛЬТРОВ КАРТРИДЖАМИ

Модель	Первая ступень	Вторая ступень	Третья ступень	Корпус	Применение
ЗИВ Люкс	РРУ, ПФМ, РР.	Арагон М+В(Ca)	СВС	белый	мягкая вода
ЗИВ Элита	РРУ, ПФМ, РР.	Арагон М+В(Ca)	ММВ/СВСАg	белый	мягкая вода
ЗИ	РРУ, ПФМ, РР.	Арагон М+В(Ca)	СВС	прозрачный	мягкая вода
ЗИВЖ Люкс	РРУ, ПФМ, РР.	Арагон 2	СВС	белый	жесткая вода
ЗИВЖ Элита	РРУ, ПФМ, РР.	Арагон 2	ММВ/СВСАg	белый	жесткая вода
ЗИЖ	РРУ, ПФМ, РР.	Арагон 2	СВС	прозрачный	жесткая вода
ЗК Люкс	БА/FE	Арагон	СВС	белый	железистая вода
ЗАК Элита	БА/FE	Арагон	ММВ/ СВСАg	позрачный	железистая вода

ТЕХНИЧЕСКИЕ ХАРАКТЕРИСТИКИ

Габаритные размеры корпуса водоочистителя в сборе (не более), мм	390x310x140
Рекомендуемая скорость фильтрации (не более)	3 л/мин
Максимальное рабочее давление	7 атм
Температура очищаемой воды	+4...+40 °С
Масса без упаковки (не более)	6,5 кг

ФИЛЬТРУЮЩИЕ МАТЕРИАЛЫ И КАРТРИДЖИ

Механический картридж из полипропилена (РРУ, ПФМ, РР) очищает воду от грязи, взвешенных частиц и нерастворимых примесей размером более 5 мкм.

БА - композитный каталитический сорбент нового поколения для удаления из воды растворенного и взвешенного железа и других металлов. Он понижает кислотность воды и ускоряет процесс окисления растворенного железа и соединений других металлов. В результате они образуют нерастворимый осадок, который задерживается внутри картриджа.

Арагон – микропористый ионообменный полимер. Он позволяет комплексно удалять из воды широкий спектр вредных примесей: соли жесткости, железо, марганец, тяжелые металлы, хлор, механические частицы и органические соединения. Арагон рекомендуется для регионов с железистой водой.

Арагон-М – для регионов с мягкой водой. В результате очистки воды из нее полностью удаляются вредные примеси и сохраняются дефицитные соли кальция. В картридж Арагон М стандарта 10 Slim Line можно устанавливать дозатор полезных микроэлементов: кальция с магнием.

Арагон 2 – для регионов с жесткой водой. Новый композитный материал на основе материала Арагон и ионообменной смолы, с увеличенным ресурсом по удалению солей жесткости, марганца, железа (растворенного и коллоидного) и тяжелых металлов (кадмия, свинца и др.). Ресурс по удалению солей жесткости картриджем Арагон 2 – в 12-15 раз больше, чем у Арагона-Ж.

СВС – картридж, изготовленный из прессованного активированного угля, создан по технологии «карбон-блок». Устраняет посторонние запахи и привкусы.

СВС Ag – угольный катридж, выполненный по технологии карбон-блок с серебром. Серебро в безопасной несмываемой форме в составе картриджа, подавляет размножение отфильтрованных бактерий.

ММВ – картридж изготовлен из высококачественного углеродного волокна, обладающего большей поверхностью поглощения и повышенным ресурсом. Введенное в состав материала серебро подавляет размножение отфильтрованных бактерий.

ЭФФЕКТИВНОСТЬ ОЧИСТКИ ОСНОВНЫХ ПРИМЕСЕЙ

Взвешенные примеси более 0,6 мкм (ржавчина, песок, водоросли и др. нерастворимые примеси)	100%
Тяжелые и радиоактивные металлы (свинец, кадмий, медь, стронций-90, цезий)	до 99%
Активный хлор	до 96%
Органические соединения	до 92%
Соли жесткости	до 85%
Микроорганизмы и кишечная палочка	99%

СРЕДНИЙ СРОК СЛУЖБЫ И СРЕДНИЙ РЕСУРС КАРТРИДЖЕЙ

Картридж	Ресурс*, л
ПФМ, РР, РРУ	до 7000
БА	до 2000**
Арагон-М	до 7000**
Арагон 2	до 7000**
СВС	до 10000
ММВ	до 20000

* зависит от степени загрязненности исходной воды

** при содержании железа в воде до 1 мг/л и жесткости до 3 Ж°

Рекомендуемый срок замены картриджей не реже 1 раза в год.

КОМПЛЕКТАЦИЯ*

- фильтр в сборе
- ключ для донной заглушки
- ключ для корпуса
- кран для чистой воды с комплектом подключения
- трубка соединительная 1/4"
- тройник-адаптер
- инструкция
- упаковка

* Производитель оставляет за собой право вносить в конструкцию и комплектацию системы незначительные улучшения без отражения в данной инструкции.

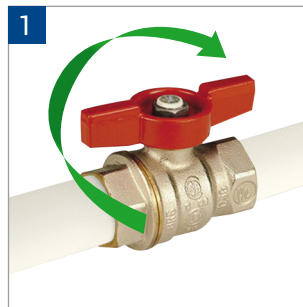
ПОДКЛЮЧЕНИЕ

РЕКОМЕНДАЦИИ ПО ПОДКЛЮЧЕНИЮ И ИСПОЛЬЗОВАНИЮ

- подключение производится только квалифицированным специалистом или представителем предприятия-изготовителя
- при самостоятельном подключении в точности следуйте инструкции
- все корпуса фильтра прошли испытание на герметичность и гидроудар, поэтому внутри корпусов фильтра может оставаться вода
- не рекомендуется без необходимости разбирать заводские соединения

ПОДГОТОВКА К ПОДКЛЮЧЕНИЮ

1. Перед установкой необходимо выдержать фильтр при комнатной температуре не менее 3-х часов.
2. Перед началом работ перекройте подачу холодной воды к месту подключения (рис. 1) и сбросьте давление, открыв смеситель.
3. Убедитесь, что колбы фильтра надежно затянуты*. При необходимости подтяните их.



* Периодически проверяйте надежность затяжки колб фильтра и подтягивайте их по мере необходимости.

Внимание! Положение вертикальной наклейки строго по центру лицевой части фильтра не гарантирует герметичности соединения. Положение наклейки может меняться при затяжке резьбового соединения колбы.

СХЕМА ПОДКЛЮЧЕНИЯ



- | | | | |
|----------|----------------------------|-----------|------------------------------------|
| 1 | Скоба | 9 | Гайка цангового зажима 1/4" |
| 2 | Переходник 1/2" x 1/4" | 10 | Кран |
| 3 | Кольцо уплотнительное | 11 | Чашка декоративная |
| 4 | Корпуса картриджей | 12 | Резиновая прокладка большая |
| 5 | Тройник-адаптер с краном | 13 | Резиновая прокладка малая* |
| 6 | Трубка соединительная 1/4" | 14 | Шайба пластмассовая |
| 7 | Картриджи | 15 | Гайка крепежная с гроверной шайбой |
| 8 | Крышки корпусов картриджей | 16 | Пистон |
| | | 17 | Упорное пластиковое кольцо |

*Комплектация краном №6.

ПОРЯДОК ПОДКЛЮЧЕНИЯ

Удаление транспортных заглушек / отсоединение трубок.

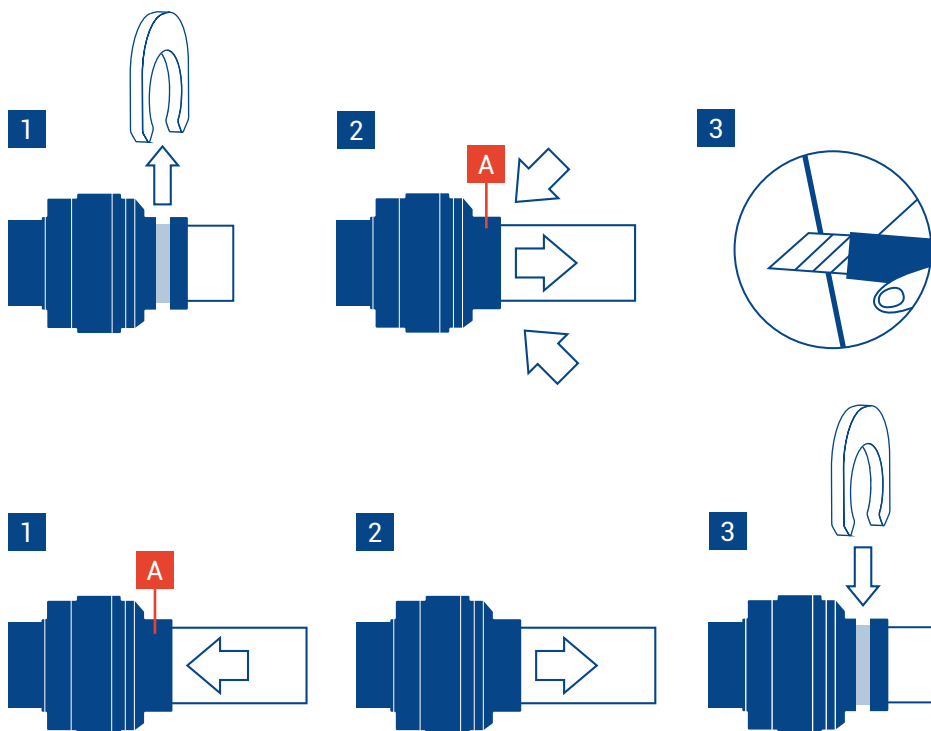
1. Удалите пластиковый фиксатор (рис. 1).
2. Нажмите на цанговое кольцо (А) у основания (рис. 2).
3. Вытягивайте транспортную заглушку / пластиковую трубку, удерживая цанговое кольцо нажатым.

Присоединение гибких трубок.

1. Отрежьте трубку (рис. 3) только под прямым углом. Срез должен быть ровным без зазубрин и волн.
2. Вставьте трубку в фитинг через цанговое кольцо (А) до упора (рис. 4). Для герметизации соединения приложите дополнительное усилие. При этом трубка утопится еще примерно на 3 мм и будет плотно обжата резиновым кольцом фитинга.
3. Потяните трубки для проверки соединения (рис. 5).
4. Установите пластиковый фиксатор (рис. 6).

Внимание! Вход – первая ступень (таблица, стр. 3). Выход – третья ступень (таблица, стр. 3).

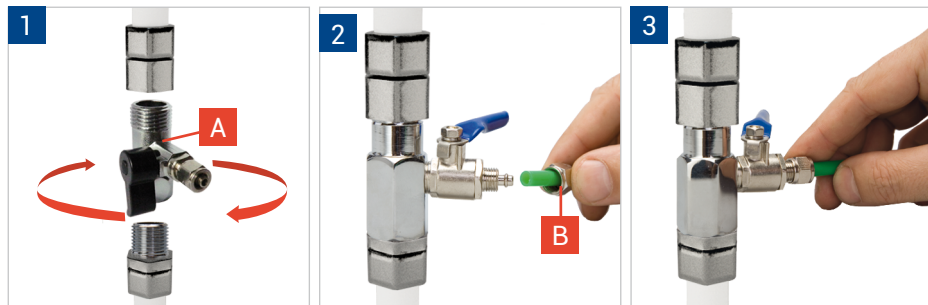
5. Установите фильтр в удобном для эксплуатации месте. При креплении фильтра к вертикальной поверхности высота от пола до нижней точки корпуса должна быть не менее 15 см для удобной замены картриджей.



ПОДКЛЮЧЕНИЕ К ВОДОПРОВОДУ

Убедитесь, что подача воды к месту подключения перекрыта!

1. Установите тройник-адаптер (А) на магистраль холодной воды, уплотнив соединения (рис. 1).
2. В гайку (В) вставьте пластиковую трубку (рис. 2). Трубку вставьте в штуцер шарового крана до упора и плотно закрутите гайку (рис. 3).



ПОДКЛЮЧЕНИЕ КРАНА ЧИСТОЙ ВОДЫ

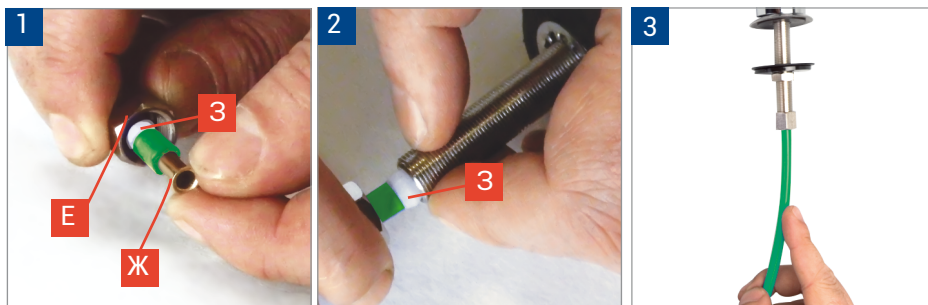
1. Просверлите в мойке отверстие диаметром 12 мм.
2. Произведите сборку крана в следующей последовательности (см. Схема подключения):

- кран
- чашка декоративная
- резиновая прокладка
- пластмассовая шайба
- металлическая гроверная шайба
- гайка

Закрепите кран на мойке

3. Подключение фильтра к крану чистой воды:

- В гайку (Е) протолкните пластиковую трубку.
- Наденьте на конец трубки упорное пластиковое кольцо (З) (рис. 1).
- Пистон (Ж) вставьте внутрь трубки до упора (рис. 1).
- Закрутите на резьбовой шток крана гайку (рис. 3).



НАЧАЛО РАБОТЫ

Перед началом эксплуатации промойте фильтр в течение 2-5 минут.

Промывку фильтра также следует производить после замены картриджей и после длительного (более 5 суток) перерыва в эксплуатации.

После установки нового фильтра или смены картриджей в системе остается воздух. Это приводит к избыточной аэрации воды (вода может иметь молочно-белый цвет). По мере работы фильтра воздух из системы уйдет, и очищенная вода станет прозрачной.

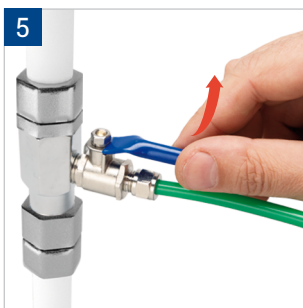
ОБСЛУЖИВАНИЕ ФИЛЬТРА

Показания к обслуживанию	Картридж	Вид обслуживания
Заметное снижение скорости фильтрации	Арагон, Арагон-М, Арагон-2	Механическая очистка. Регенерация (очистка от солей железа)
Образование накипи и мутной пленки на воде при кипячении	Арагон-2	Регенерация (очистка от солей жесткости)
Снижение качества воды	СВС, ММВ, В, ЭФМ, ПФМ, БА, РР	Замена

По истечении ресурса или срока службы картриджей они подлежат замене.

ЗАМЕНА КАРТРИДЖЕЙ I, II, III СТУПЕНИ

Перекройте воду на входе (рис. 1). Откройте кран чистой воды для сброса давления в системе (рис. 2). При помощи ключа открутите колбу фильтра (рис. 3), проверьте состояние уплотнительных колец и при необходимости замените их, затем поменяйте соответствующий картридж (рис. 4).



Уплотнительное кольцо перед повторной установкой рекомендуется смазать силиконовой смазкой (не путать с герметиком) или вазелином.

Установите колбу на место и затяните ключом. Проверьте систему на герметичность, открыв подачу воды на фильтр (рис. 5).

ВНИМАНИЕ!

При замене рекомендуется использовать только картриджи Гейзер.
Несоблюдение этого требования может привести к изменению функционала и технических характеристик водоочистителя.

ОЧИСТКА И РЕГЕНЕРАЦИЯ КАРТРИДЖА АРАГОН

Механическая очистка и замена дозатора (если он входит в стандартную комплектацию или был установлен дополнительно)



Раскрутить, входящим в комплект поставки, ключом второй корпус и вывернуть картридж. Вылить из него воду. Очистить внешнюю поверхность картриджа мягкой щеткой под струей воды.



Ключом для донной заглушки вывернуть из картриджа донную заглушку (рис. 1) и вынуть использованный дозатор (рис. 2).

При замене картриджа Арагон на новый перед установкой дозатора, вынуть из верхней части использованного картриджа ограничивающую пластиковую вставку В и установить ее в новый картридж (рис. 3).

Снять крышку с нового дозатора и вставить его открытой стороной вверх. Ввернуть донную заглушку. Собрать фильтр в обратном порядке и промывать его 2-5 минут.



Очистка от солей железа (проводится после механической очистки)

В эмалированной или стеклянной посуде приготовить 3 литра горячего 3% -го раствора лимонной кислоты (40 г или 2 столовые ложки на литр воды).

Картридж на подставке поместить в мойку или отдельную ёмкость. Залить приготовленный раствор внутрь картриджа (через резьбовую горловину) до самого верха. Подливайте раствор до необходимого уровня до тех пор, пока жидкость, выходящая из картриджа, не станет чистой и прозрачной.



Приготовить 0,6 л 2% -го раствора пищевой соды (1 чайная ложка соды на 0,6 л).

Установить картридж в корпус и залить внутрь раствор соды. Заливать раствор нужно через горловину картриджа до тех пор, пока он сам и корпус не заполнятся раствором. Через час вылить раствор и собрать фильтр в обратном порядке.

Открыть кран чистой воды и пролить воду в течение 5 минут. Фильтр готов к работе.



Очистка от солей жесткости (проводится после механической очистки)

В ёмкость 1,5–2 л насыпать 40 г лимонной кислоты, 30 г (2 чайные ложки) пищевой соды и залить 1 л воды. Заливать воду следует в несколько приемов, поскольку в процессе очистки происходит вспенивание (выделение углекислого газа). Установить картридж в корпус и полностью залить его приготовленным раствором (примерно 0,6 л). Оставить на 10-12 часов, после чего вынуть картридж и вылить отработанный раствор. Поставить картридж вертикально в мойку и пролить через него оставшийся раствор, заливая внутрь через резьбовую горловину, и дать полностью стечь.

Вымыть водой остатки раствора из картриджа в два этапа. Сначала 3 литра воды поместить порциями до самого верха картриджа через резьбовую горловину. Затем обернуть горловину полиэтиленовой пленкой и закрепить её резинкой или бечевкой. Перевернуть и выкрутить соответствующим ключом донную заглушку. Поставить в мойку в этом положении вертикально и пролить ещё 3 литра воды, как описано выше. Снять пленку и ввернуть на место донную заглушку. Собрать фильтр в обратном порядке. Открыть кран для чистой воды и промыть фильтр водой со скоростью 1–1,5 л/мин в течение 3 мин.

При проведении регенерации необходимо остерегаться попадания промывочных растворов в глаза, поскольку это может вызывать болевые ощущения.

При попадании в глаза, тщательно промыть их водой!

Для удобства и экономии, вы можете производить обслуживание системы приобретая комплект картриджей.

Модель	Комплект картриджей
ЗИВ Люкс, ЗИ Люкс	№3
ЗИВ Элита	№4
ЗИВЖ Люкс, ЗИЖ Люкс	№1
ЗИВЖ Элита	№2

АДРЕСА СЕРВИСНОЙ СЛУЖБЫ

- **САНКТ-ПЕТЕРБУРГ**
ш. Революции, 69
Телефон/факс: +7 (812) 605-00-55
- **МОСКВА**
ул. Южнопортовая, 7
Телефон: +7 (495) 380-07-45
- **РОСТОВ-НА-ДОНУ**
ул. Вавилова, 67
Телефон: +7 (863) 206-17-91
+7 (863) 206-17-94
- **КРАСНОДАР**
проезд Красных Партизан, 36
Телефон: +7 (861) 221-05-82
+7 (861) 221-13-64
- **КРАСНОЯРСК**
ул. Глинки, 37 «Д», офис 2-1
Телефон: +7 (391) 264-95-43
- **НОВОСИБИРСК**
Северный проезд, 33
Телефон: +7 (383) 335-78-50
- **УФА**
ул. 50 лет Октября, 28
Телефон: + 7 (347) 229-4891
- **САРАТОВ**
ул. Большая Казачья, д. 39
Телефон: +7 (8452) 49-27-70
- **ЕКАТЕРИНБУРГ**
ул. Амундсена, д. 52.
Телефон: +7 (343)318-26-39
- **ЛАТВИЯ**
РИГА
ул. Саламандрас, 1 LV-1024
Телефон: +371 675-653-00
- **СЕРБИЯ,**
БЕЛГРАД
Бульвар Южный, 136
Телефон: +381 141 744-20-77

ТАЛОН

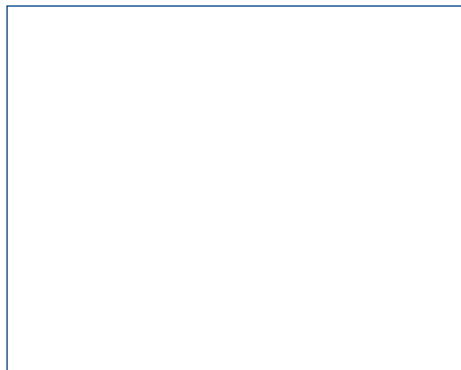
на установку

бытового стационарного фильтра

Гейзер-3

- **РУМЫНИЯ,**
БУХАРЕСТ
Сектор2, шоссе Морарилор, 1, здание 7, оф.140
Телефон: + (40) 317-10-17-90
- **КАЗАХСТАН,**
АЛМАТЫ
пр. Райымбека 221 Б/2
Телефон: +7 (727) 313-29-68

В ДРУГИХ ГОРОДАХ



**Координаты службы сервиса в вашем городе
вы можете уточнить на сайте www.geizer.com
или по телефону в Санкт-Петербурге (812) 605-00-55**

Сервисная служба оказывает дополнительные услуги:

- Анализ воды
- Подбор и монтаж фильтров для квартир, частных домов, офисов
- Замена картриджей в стационарных и магистральных фильтрах
- Продажа расходных материалов и комплектующих для фильтров

При оказании комплексных услуг предоставляется скидка на материалы.

СТАНДАРТНОЕ ПОДКЛЮЧЕНИЕ

Производится бесплатно только на трубы диаметром 0,5 дюйма и при наличии крана для отключения воды непосредственно в квартире. Состоит из следующих видов работ с использованием поставляемого с фильтром комплекта для подключения:

- установка тройника и шарового крана в подводящую водопроводную трубу;
- установка крана для чистой воды на мойку;
- монтаж фильтра и подводящей арматуры;
- проверка системы на герметичность и функциональность.

Данный талон дает право на бесплатное подключение бытового стационарного фильтра компании ГЕЙЗЕР в Санкт-Петербурге (в пределах КАД, кроме населенных пунктов: Кронштадт, Стрельна, Петергоф, Ломоносов, Лисий Нос и их окрестностей), Москве (в пределах МКАД), Ростове-на-Дону, Краснодаре, Красноярске, Новосибирске, Уфе, Саратове, Екатеринбурге.

ОТДЕЛЬНО ОПЛАЧИВАЕТСЯ

- выезд представителя предприятия-изготовителя в нерабочее время;
- выезд представителя предприятия-изготовителя за пределы зоны, указанной в пункте «Стандартное подключение»;
- подключение к существующим точкам водоснабжения, где не обеспечено гибкое соединение и требуется изменение конструкции трубопровода с применением специального инструмента и дополнительных материалов и комплектующих;
- установка крана для чистой воды на поверхности, изготовленной из материала, требующего применения специального оборудования (чугун, керамогранит и другие искусственные материалы). В некоторых случаях установка крана невозможна: мойка из закаленного стекла и др. материалов сверления отверстий, в которых, несет риск разрушения изделия.

Сервисная служба предприятия-изготовителя не несет ответственности за состояние подводящих водопроводных труб и сантехнической арматуры покупателя.

Неудовлетворительное состояние подводящих водопроводных труб, сантехнической арматуры и несоблюдение покупателем необходимых для подключения фильтра условий, изложенных в инструкции по эксплуатации, является основанием для отказа представителя предприятия-изготовителя осуществить подключение.

ВНИМАНИЕ: в случае самостоятельного подключения фильтра предприятие-изготовитель не несет ответственности и не принимает претензий, вызванных неправильным подключением.

ГАРАНТИЙНЫЙ ТАЛОН НА ПОДКЛЮЧЕНИЕ

остается
у покупателя



Модель фильтра _____ Дата установки «__» _____ 20__ г.

Адрес установки _____

ФИО представителя _____ Подпись _____

Стандартное подключение ДА НЕТ

(причина отказа)

Выполнены дополнительные работы: _____

АКТ ВЫПОЛНЕННЫХ РАБОТ

забирается представителем
сервисной службы



Модель фильтра _____ Дата установки «__» _____ 20__ г.

Адрес установки _____

ФИО представителя _____ Подпись _____

Стандартное подключение ДА НЕТ

(причина отказа)

Выполнены дополнительные работы: _____

ФИО покупателя _____

Контактный телефон _____ / e-mail _____

Согласен получать информацию о специальных предложениях компании (e-mail)

Претензий к установке не имею _____

(подпись покупателя)
(штамп магазина)

ГАРАНТИЙНЫЕ ОБЯЗАТЕЛЬСТВА

Гарантийный срок — 3 года со дня продажи. При отсутствии даты продажи и штампа торгующей организации срок гарантии исчисляется с даты выпуска фильтра. Гарантия не распространяется на сменные элементы. Для них указан ресурс.

Изготовитель снимает с себя ответственность за работу фильтра и возможные последствия в случаях, если:

- дефекты, возникли по вине потребителя или третьих лиц в результате нарушений правил перевозки, хранения, монтажа и условий эксплуатации, указанных в данной инструкции по эксплуатации;
- имеются недостатки работ по монтажу, выполняемых в момент подключения, равно как и после монтажа, повлекшие причинение вреда здоровью и/или имуществу потребителя либо третьих лиц по причине нарушения нормативов, требований и инструкций по установке и эксплуатации товара;
- технические параметры товара не находятся в пределах, установленных изготовителем в данной инструкции по эксплуатации;
- фильтр или комплектующие имеют механические повреждения;
- при подключении и эксплуатации не соблюдались требования данной инструкции;
- преждевременный выход из строя частей изделия произошел по причине несвоевременной замены комплектующих или эксплуатации изделия в условиях, не соответствующих требованиям к исходной воде, установленным данной инструкцией;
- пользователем были самостоятельно внесены изменения в конструкцию в ходе ремонта или модернизации;
- картриджи выработали свой ресурс;
- фильтр использовался не по назначению (для очистки агрессивных жидкостей);
- имели место обстоятельства непреодолимой силы и другие случаи, предусмотренные законодательством;
- имели место быть недостатки: а) при работах по монтажу, выполненных в момент подключения, б) равно как и после монтажа. Которые повлекли причинение вреда здоровью и/или имуществу потребителя либо третьих лиц по причине нарушения нормативов, требований и инструкций по установке и эксплуатации товара.

Срок службы системы — 10 лет.

МЕРЫ ПРЕДОСТОРОЖНОСТИ. ХРАНЕНИЕ И ТРАНСПОРТИРОВКА

Предохраняйте фильтр от ударов, падений, воздействия прямого солнечного света и отрицательных температур. Транспортировка фильтра допускается в любых закрытых транспортных средствах (кроме неотопливаемых отсеков самолетов) в соответствии с правилами и нормами перевозки, действующими на данном виде транспорта.

Хранение фильтра производится в упакованном виде, на расстоянии не менее 1 м от отопительных приборов, при температуре от +4 до +25 °С.

Срок хранения - 3 года с даты выпуска.

Не допускается воздействие аэрозолей, агрессивных и пахучих веществ.

Утилизация в соответствии с санитарными, экологическими и иными требованиями, установленными национальными стандартами в области охраны окружающей среды.

ПО ВОПРОСАМ ГАРАНТИЙНОГО ОБСЛУЖИВАНИЯ ОБРАЩАТЬСЯ:

ГАРАНТИЙНЫЙ ТАЛОН

Дата выпуска _____

Заполняет торгующая организация _____

Дата продажи _____

Штамп магазина _____

Некоммерческое Партнёрство
Академия Гостеприимства



Internet: www.nha.ru
e-mail: ha@bestrussia.net

199034, Россия, Санкт-Петербург,
В.О., 9-ая линия, д. 4

т./ф.: (812) 323-9999, 323-9988,
321-7999, 321-8999, 321-6440

**Общее заключение
по результатам тестирования органолептических свойств
воды после прохождения через фильтр «Гейзер»**

В результате проведенной дегустации можно сделать вывод, что вода, пропущенная через фильтр «Гейзер», является отличной средой для приготовления пищи (бульонов, прозрачных супов - особенно овощных), напитков (чая, фруктовых компотов, морсов) и льда для коктейлей.

Продукты готовятся быстрее, отвары получаются насыщенными и прозрачными, полнее раскрывают вкусовую гамму ингредиентов.

Продукты не приобретают посторонних вкусов и запахов, на посуде не остается накипи.

Анализируемая вода рекомендована Коллегией поваров к кулинарному использованию.

Президент Коллегии поваров




Лазерсон И.И.

ВМЕСТЕ МНОГОЕ - ДЛЯ ПОЛЬЗЫ КАЖДОГО!

АКВАШЕФ

Система очистки воды для загородных домов

- **УНИКАЛЬНОЕ РЕШЕНИЕ:**

Удаление железа и солей жесткости (накипи) одной фильтрующей загрузкой Экотар.

- **ПОЛЬЗОВАТЬСЯ ВЫГОДНО И ПРОСТО:**

Для восстановления загрузки не нужны дорогостоящие реактивы. Регенерация выполняется с помощью поваренной соли. Дренажные воды безопасны для септиков.

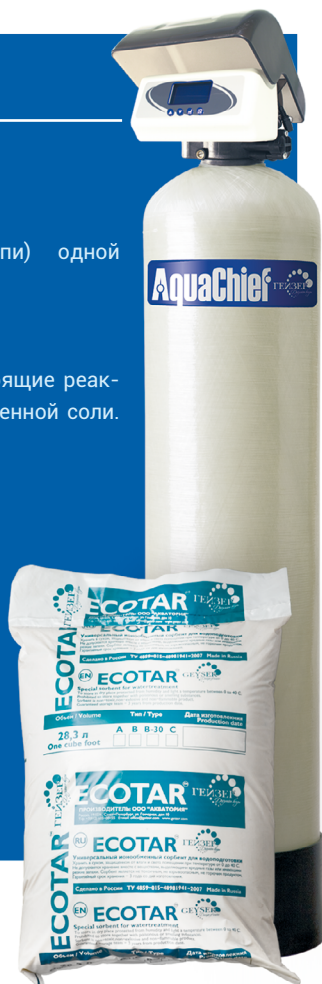
- **ЭКОНОМИЯ МЕСТА В ДОМЕ:**

Гейзер Аквашеф занимает в 2 раза меньше места по сравнению с системами, работающими на обычных засыпных загрузках.

- **ИНДИВИДУАЛЬНЫЙ ПОДХОД:**

Разнообразие загрузок Экотар позволяет легко настроить Гейзер Аквашеф на очистку воды в каждом регионе.

geizer.com



Декларация о соответствии:
ЕАЭС № RU Д-РУ.АУ04.В.68106 от 25.04.2018
ТУ 3697-023-48981941-2014

СДЕЛАНО В РОССИИ

ЕАС

ИЗГОТОВИТЕЛЬ: ООО «АКВАТОРИЯ»

Юридический адрес:

195279, Россия, г. Санкт-Петербург, ш. Революции, д. 69,
корп. 6, лит. А.

Телефон/Факс: +7 (812) 605-00-55 (многоканальный)

Почтовый адрес:

195279, г. Санкт-Петербург, а/я 379

e-mail: office@geizer.com

Интернет-магазин: shop.geizer.com

www.geizer.com